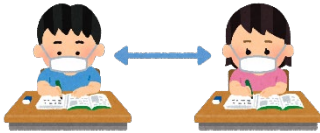


令和 4 年度「学生の要望に関するアンケート」の結果と対応について



表題の件につきましては、本学に在籍する学部生 3,674 名を対象者とし、令和 4 年 10 月 28 日～令和 5 年 1 月 31 日までの期間で調査を実施しました。合計で 1,567 名から回答を得て、回答率は 42.7%でした。

アンケートにつきましては、学生生活全般に関する質問事項を中心とし、キャンパス施設・交通手段・衛生面等に関する質問事項を追加しました。

要望については自由記述とし、解決を図るべく対応をしていきたいと考えております。

学生委員会としましては、大学関係者と共に、その内容を吟味し、対応を取ることとしました。

【スクールバス】

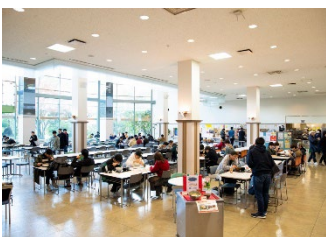


スクールバスの運行につきましては、バスの増便を試行したうえで現況の運行を行っております。新型コロナウイルス感染症予防策として「マスク着用、手指及び車内のアルコール消毒、車内での私語禁止、乗車制限（座席数のみ）、車内換気の実施、待合室での人数制限（密室回避）」とかなりの制限がありますが、新型コロナウイルス感染症対策として継続的に実施しております。なお、不安を抱く学生もいると思いますが「新しい生活様式」として、通学

方法の変更等により対応していただくことをお願いいたします。

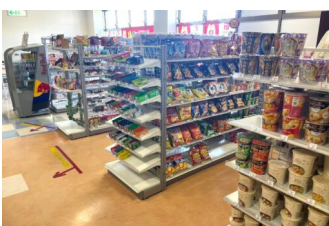
JR の時刻との整合性については、利用者数を考慮しながら運行計画を立てております。また、朝・昼・夕の混雑時については増便して運行しております。今後の JR 運行本数の減少にも対応できるよう、変更時刻との整合性を図りながら調整していきます。

【食堂】



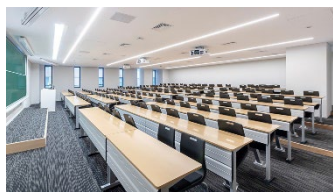
食堂につきましては「飛沫防止スクリーン・ボードの設置、座席制限、提供メニューの変更」などの防止策を継続して行っております。昼休み時間に利用者が集中し混雑することから、混雑緩和処置として休憩時間を拡大し、学生ホールを食事場所として開放していますので、お互いが席を譲り合って健康管理に努めていただくようお願いいたします。また、屋外に設置しているベンチを増やしておりますので、お弁当を持参して混雑回避するなど、ひとりひとりが工夫した生活スタイルの実践をお願いいたします。

【コンビニ】



コンビニにつきましても食堂と同様に新型コロナウイルス感染症対策を施して営業をしております。昼休憩には食事を摂る学生が集中しますので、テーブル席でゲーム等に費やすことのないよう、譲り合いの精神での利用にご協力をお願いいたします。以前から要望のある生命工学部棟周辺への店舗増設については、現況から非常に困難ではありますが、食事系の自動販売機を設置するなど検討してまいります。

【教室等】



教室につきましては、空調設備の不具合、プロジェクターや黒板、Wi-Fi など設備関係の要望が見受けられました。経年劣化によるものについては関係部署と対策を進めてまいります。また、個別の破損につきましては都度対応しますので申し出てください。トイレにつきましては、要望の多くあった洋式の増設を行う準備を進めてまいりますのでご理解ください。

【その他】

新型コロナウイルス感染症により、今までさまざまな制限を設けられた中での生活を余儀なくされてきました。今後は新しい生活様式を実践しながら、どのように学生生活を充実させていくのが重要だと感じています。そんな中、キャンパス内においては出来る限り従前の活動を継続する方針で推移させ、サークル活動をはじめ、三蔵祭などの学内行事についても制限を加えながらも継続して開催しております。また、学友会が計画・実施しております「キャンパスイルミネーション」では、点灯式の際に打ち上げ花火を実施するなど、学生の想いをカタチに残せるよう、積極的に新たなチャレンジをしております。

学生生活において人との出会いや仲間との交流は、かけがえのない時間となります。学内行事やサークル活動に参加するなどして、充実したキャンパスライフを送ってください。

一方では、「人付き合いが苦手」「大学内で話をする人が少ない」といった回答もありました。不安を抱えている学生は、遠慮することなく学生相談室に連絡し、まずは人と携わってください。